

捜査資料

# 八王子痴漢常習犯急死事件

担当捜査官：田代京平 1977年度採用



発生日：2009年2月3日午前8時頃

発生場所：東京都八王子市

被害者：平山正弘 (50)

JR 八王子駅発の電車車両内にて心臓麻痺で死亡。

平山は痴漢の常習犯であり、死亡時も犯行中だった。

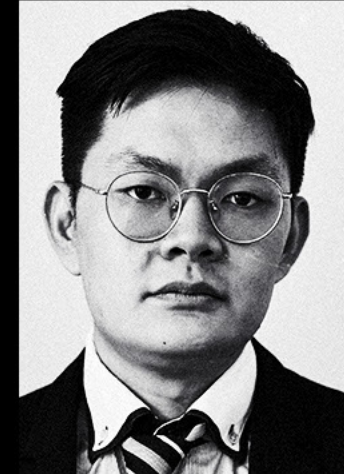
心臓麻痺はキラによるものである。



捜査資料

# 神保町トラック運転手 急死事件

しいな ようすけ  
担当捜査官：椎名庸介 1983年度採用



発生日：2009年2月3日午前11時

発生場所：東京都千代田区神田神保町

やまかわ しょうた  
被害者：山川将太 (56)

トラック運転手の山川将太が勤務中に心臓麻痺で死亡。トラックは横断歩道を渡っていた玉田光太郎

(71) に接触後、ガードレールに衝突し停止。なお、

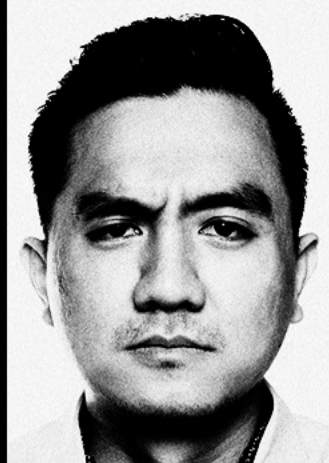
玉田は病院に搬送されたものの無傷だった。山川は

12年前に強盗傷害の前科があり、心臓麻痺はキラによるものである。

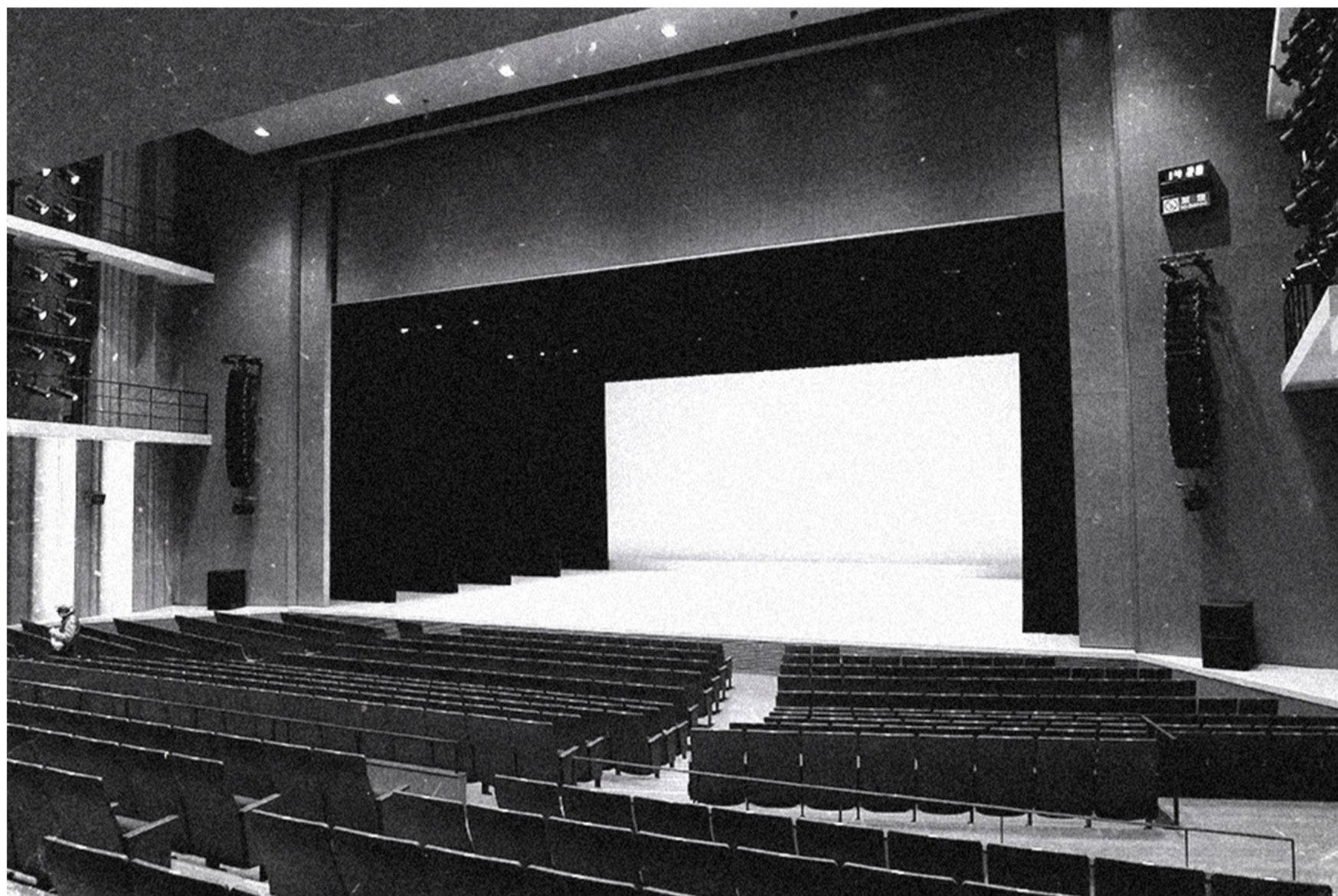


捜査資料

# W大学舞台演劇急死事件



担当捜査官：ささおか なおと 笹岡直人 1980年度採用



発生日：2009年2月3日午後7時

発生場所：東京都新宿区早稲田わせだ

被害者：こたにしゅんいち 小谷瞬一（20）

ぶたい 舞台での演技中に心臓麻痺で死亡。小谷は歌舞伎町かぶきちょうでホストをしており、痴情ちじょうのもつれから女性客を自殺に追いやった過去あり。心臓麻痺はキラによるものである。



捜査資料

# 円山町トラック運転手 急死事件

きたに へいじろう  
担当捜査官：木谷平次郎 2000年度採用



発生日：2009年2月3日午後2時

発生場所：東京都渋谷区円山町

被害者：川田航平 (30)  
かわだ こうへい

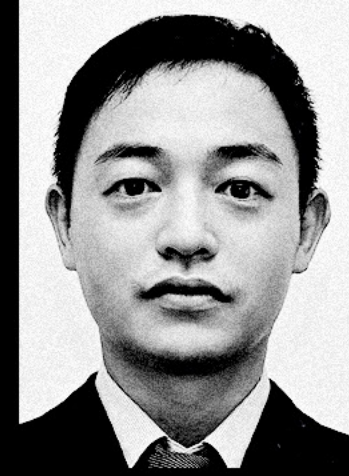
渋谷区円山町において、川田航平が車両運転中に心臓麻痺を起こし、偶然通りかかった飯島美咲 (33)、飯島優 (1) の母子 2 名が巻き込まれ、死亡する事故が発生。川田には傷害致死の前科があり、心臓麻痺はキラによるものである。



捜査資料

# 歌舞伎町ホスト急死事件

みずの かずき  
担当捜査官：水野和樹 1984年度採用



発生日：2009年2月3日午前1時

発生場所：東京都新宿区歌舞伎町

しまだ じゅんや  
被害者：島田純也 (22)

ホストの島田純也が歌舞伎町の路上で他店のホスト、おかの こうぞう岡野幸三と口論になり、その最中に心臓麻痺で死亡した。岡野幸三は政治家の岡野重光しげみつの孫。島田純也せつとうには窃盗の前科があり、心臓麻痺はキラによるものである。